



# EKES w ramach międzyinstytucjonalnych

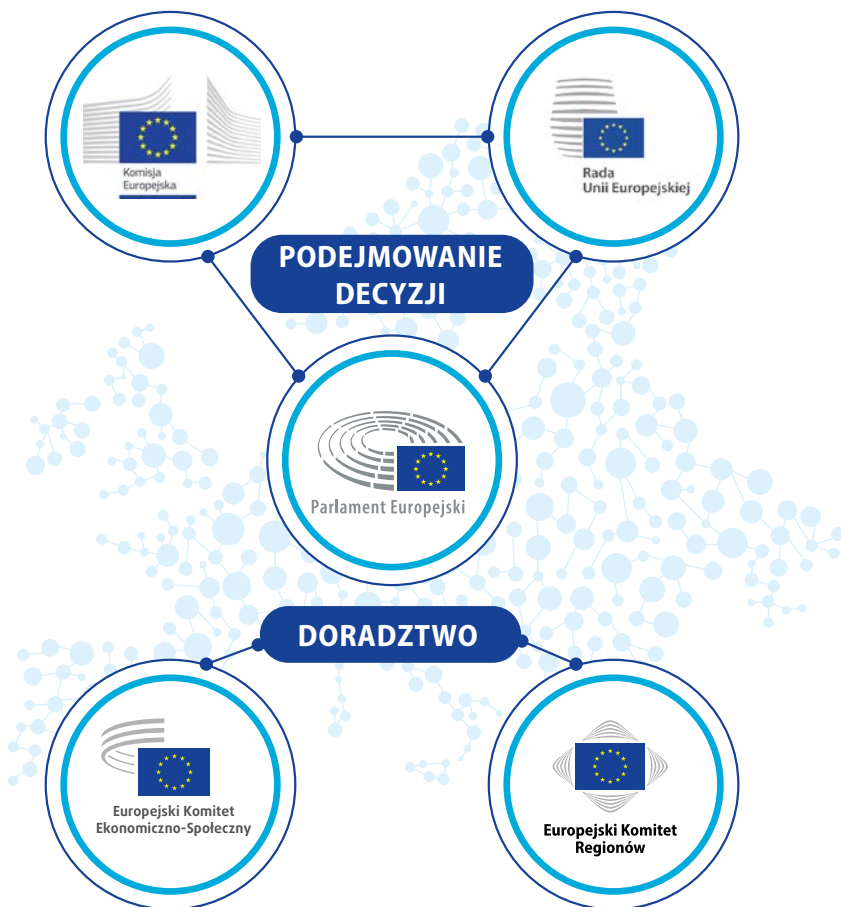


Europejski Komitet  
Ekonomiczno-Społeczny

# EKES w ramach międzyinstytucjonalnych

„Parlament Europejski, Rada i Komisja są wspomagane przez Komitet Ekonomiczno-Społeczny i Komitet Regionów, które pełnią funkcje doradcze”.

Art. 13 Traktatu o Unii Europejskiej



Komitet przyjmuje **rocznie około 190** opinii na wiele różnych tematów.

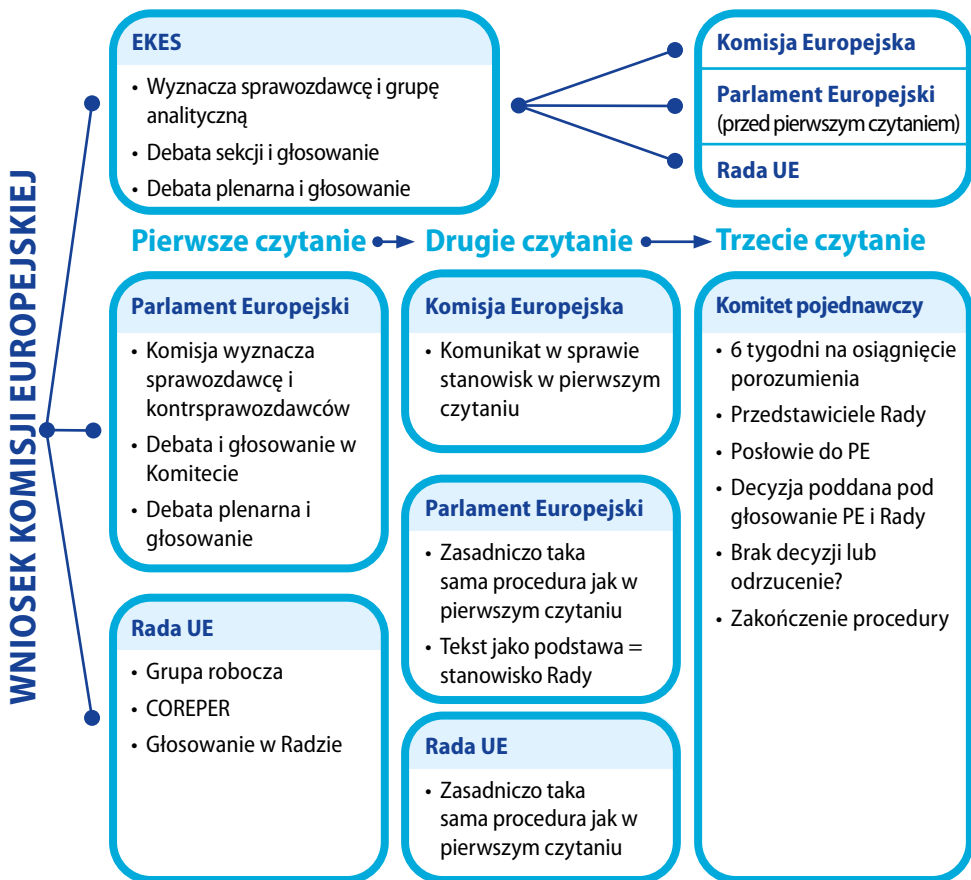
Osiągnięcie konsensusu w sprawie decyzji i prawodawstwa ma kluczowe znaczenie dla demokratycznego rozwoju Unii Europejskiej. Właśnie dlatego **EKES odgrywa kluczową rolę**, ponieważ przyczynia się do wzmocnienia **legitymacji demokratycznej** i **skuteczności UE**, **umożliwiając organizacjom społeczeństwa obywatelskiego wyrażanie poglądów na szczeblu europejskim**. Poprzez doradzanie Parlamentowi Europejskiemu, Radzie i Komisji Europejskiej Komitet przyczynia się do tego, by polityki europejskie były lepiej dopasowane do lokalnych okoliczności gospodarczych, społecznych i obywatelskich.

# W jaki sposób podejmowane są decyzje na szczeblu UE?

**Komisja Europejska przedkłada propozycje przepisów UE i zanim wejdą one w życie, muszą zostać zatwierdzone przez Radę Unii Europejskiej (państwa członkowskie) i Parlament Europejski.**

**Zwykła procedura ustawodawcza** jest główną procedurą przyjmowania dyrektyw i rozporządzeń. Procedura rozpoczyna się od przedstawienia wniosku ustawodawczego przez Komisję. Obaj współprawodawcy, czyli Rada i Parlament, omawiają następnie jego elementy i mogą zdecydować się na jego zmianę. Następnie muszą uzgodnić wspólny tekst, ponieważ mają równe prawa i obowiązki. Żadna z tych instytucji nie może przyjąć przepisów bez zgody drugiej strony i obie muszą zatwierdzić tekst identyczny pod każdym względem.

Celem opinii EKES-u jest znalezienie dobrego, zgodnego stanowiska między różnymi zainteresowanymi grupami interesów poprzez dokonanie przeglądu skutków i możliwości, które może nieść proponowane prawodawstwo UE.



Od 2009 r. w pierwszym czytaniu uzgodniono ponad 80% aktów prawnych.

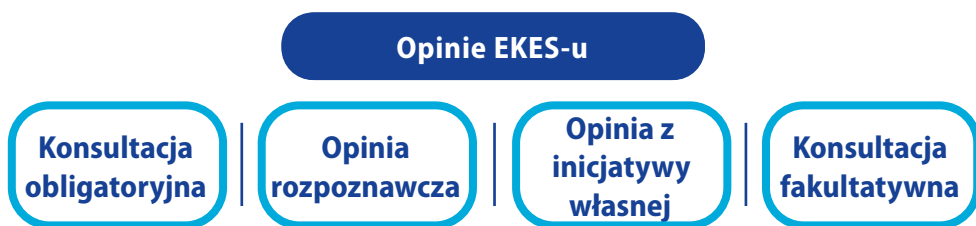
# Na czym polega wkład EKES-u?

**Aby wydać opinię**, EKES wyznacza spośród swoich członków sprawozdawcę. W ramach **wstępnych prac** nad opinią sprawozdawca (wspierany przez ekspertów i pracowników EKES-u) spotyka się zarówno z pracownikami Komisji zajmującymi się wnioskiem ustawodawczym, jak i ze sprawozdawcą Parlamentu Europejskiego. Gdy Zgromadzenie Plenarne EKES-u przyjmie ostateczny projekt opinii, dokument ten staje się **oficjalną opinią**. Jest ona następnie przesyłana do Parlamentu Europejskiego **przed pierwszym czytaniem w PE**. Sprawozdawcy są często proszeni o przedstawienie swojej opinii na posiedzeniu komisji PE. To tworzenie międzyinstytucjonalnej sieci kontaktów ma w pracach sprawozdawcy kluczowe znaczenie, ponieważ dzięki temu może on zapewnić jak największe oddziaływanie opinii.

## Istnieją dwie główne metody wyrażania stanowiska przez Komitet:

1. Traktaty stanowią, że **należy się z nim konsultować** w niektórych kwestiach (**konsultacja obowiązkowa**): polityka rolna, swobodny przepływ osób i usług, transport, harmonizacja podatków pośrednich, zbliżanie ustawodawstw na rynku wewnętrznym, zatrudnienie, polityka społeczna, edukacja, kształcenie zawodowe i młodzież, zdrowie publiczne, ochrona konsumentów, sieci transeuropejskie, polityka przemysłowa, spójność gospodarcza, społeczna i terytorialna, badania i rozwój technologiczny oraz przestrzeń kosmiczna i ochrona środowiska.
2. zgodnie z art. 304 TFUE instytucje mogą konsultować się z Komitetem za każdym razem, gdy uznają to za stosowne (poprzez „**opinie rozpoznawcze**” i „**konsultacje fakultatywne**”).

Komitet może również wydawać opinie z własnej inicjatywy, jeżeli uzna to za stosowne („**opinia z inicjatywy własnej**”).



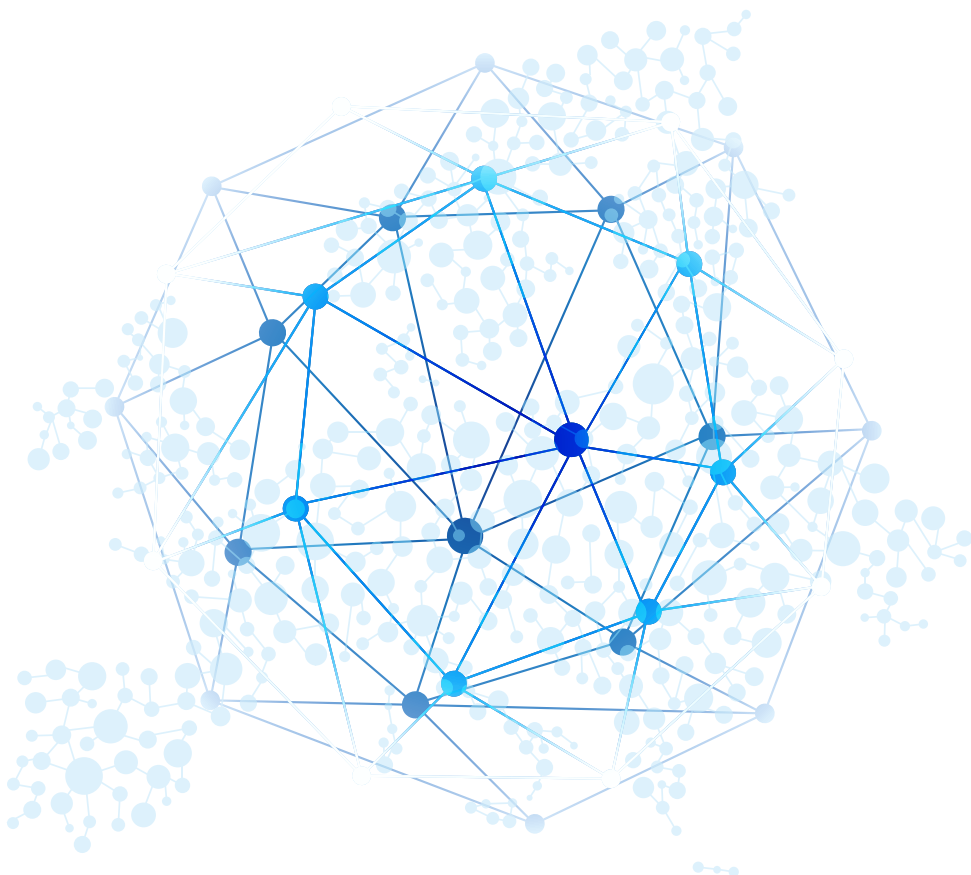
Opinie z inicjatywy własnej i opinie rozpoznawcze są opracowywane jeszcze przed sporządzeniem przez Komisję wniosków, dzięki czemu różne grupy zorganizowanego społeczeństwa obywatelskiego reprezentowane w EKES-ie mogą wyrazić oczekiwania, obawy i potrzeby podmiotów aktywnych w terenie.

# Sieci między instytucjami

Stale **kontakty i wymiany**, zarówno formalne, jak i nieformalne, **ze wszystkimi pozostałymi instytucjami UE**, a także z **ogromną liczbą organizacji** reprezentujących szerokie spektrum interesów w Brukseli i we wszystkich państwach członkowskich UE, stanowią dla Komitetu doskonałą sieć **promowania wśród decydentów UE poglądów wyrażonych w jego opiniach**.

Jest to możliwe częściowo dzięki umowom o współpracy z Komisją Europejską, Parlamentem Europejskim i Komitetem Regionów oraz dzięki ścisłym stosunkom z Radą. Oznacza to, że co roku **przedstawiciele Komitetu uczestniczą w posiedzeniach najwyższego szczebla**, takich jak Konferencja Przewodniczących Komisji Parlamentu, i otrzymują wnioski o wydanie opinii od rotacyjnych prezydencji.

Ponadto kluczowym elementem zorganizowanego dialogu między EKES-em a Komisją Europejską jest **coroczny wkład EKES-u w program prac Komisji**.





**Europejski Komitet  
Ekonomiczno-Społeczny**

Rue Belliard/Belliardstraat 99  
1040 Bruxelles/Brussel  
BELGIQUE/BELGIË

Responsable editorial: Unidad de Visitas y Publicaciones  
EESC-2022-23-PL

**[www.eesc.europa.eu](http://www.eesc.europa.eu)**

© Unión Europea, 2022

Reproducción autorizada, con indicación de la fuente bibliográfica.

Para cualquier uso o reproducción de las fotografías / ilustraciones, hay que solicitar autorización directamente al titular / los titulares de los derechos de autor. © Shutterstock.com



Urząd Publikacji  
Unii Europejskiej



*Print:*

QE-01-20-364-PL-C  
ISBN 978-92-830-5595-2  
doi:10.2864/540090

*Online:*

QE-01-20-364-PL-N  
ISBN 978-92-830-5573-0  
doi:10.2864/682308

PL