



Het EESC in het interinstitutionele bestel

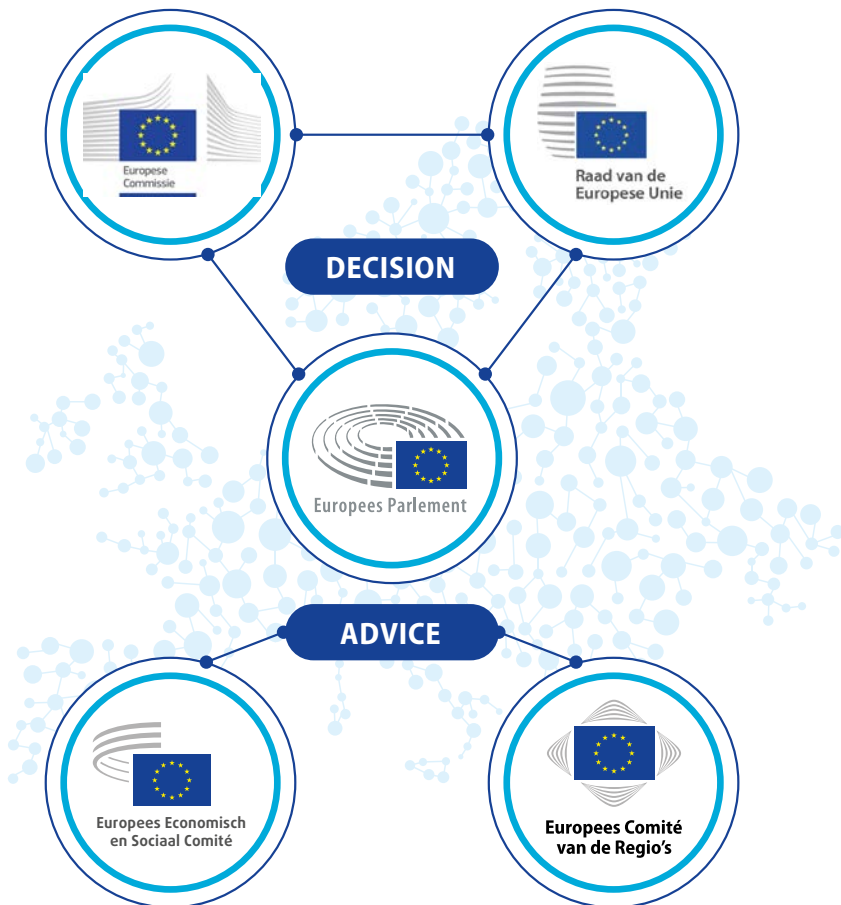


Europees Economisch
en Sociaal Comité

Het EESC in het interinstitutionele bestel

“Het Europees Parlement, de Raad en de Commissie worden bijgestaan door een Economisch en Sociaal Comité en (...), die een adviserende taak hebben”.

Artikel 13, Verdrag betreffende de Europese Unie



Het Comité brengt **jaarlijks ongeveer 190 adviezen** uit over de meest uiteenlopende onderwerpen.

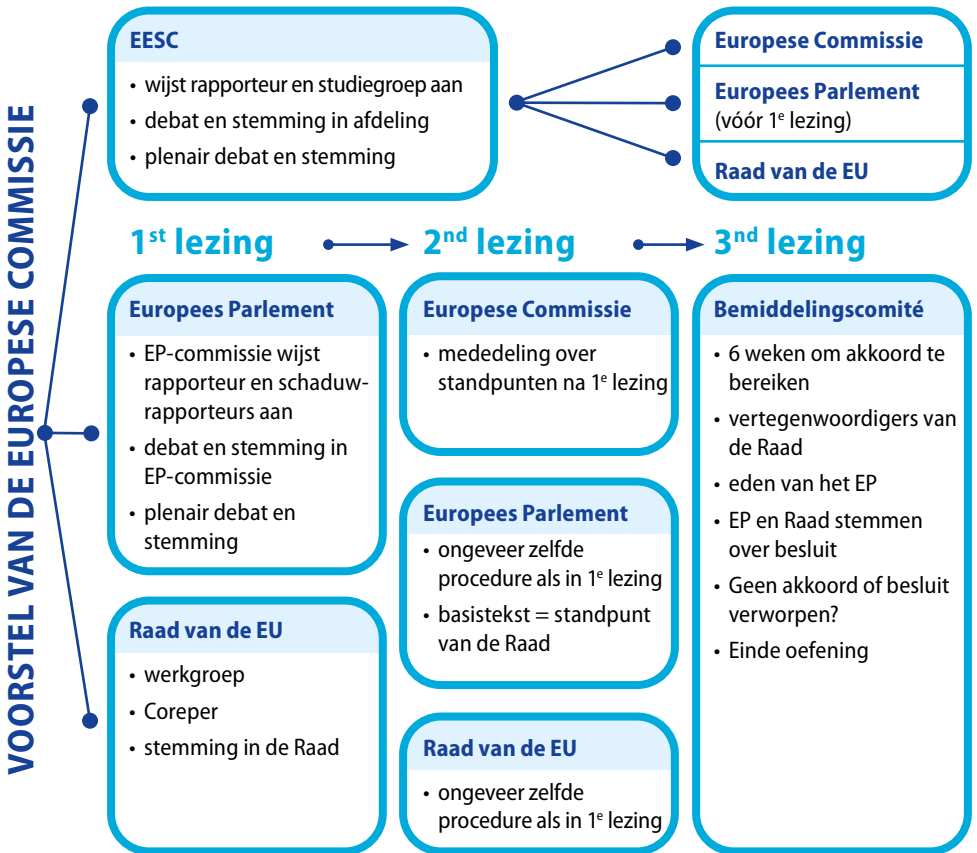
Voor het democratische gehalte van de Europese Unie is het van essentieel belang dat de besluiten en regelgeving via consensus tot stand komen. Het EESC speelt hierin **een cruciale rol**: door **maatschappelijke organisaties de kans te geven hun standpunt op Europees niveau kenbaar te maken** helpt het de **democratische legitimiteit en doeltreffendheid** van de EU vergroten. Het Comité helpt ervoor te zorgen dat de Europese beleidsmaatregelen en regelgeving beter aansluiten bij de economische en sociale omstandigheden zoals de burgers deze ervaren door advies uit te brengen aan het Europees Parlement, de Raad en de Europese Commissie.

Hoe komen EU-besluiten tot stand?

De Europese Commissie komt met een wetgevingsvoorstel, dat door de Raad van de Europese Unie (de lidstaten) en het Europees Parlement moet worden goedgekeurd voordat het kracht van wet krijgt.

De standaardprocedure voor het aannemen van richtlijnen en verordeningen heet de **'gewone wetgevingsprocedure'**, die start met een wetgevingsvoorstel van de Commissie. De twee medewetgevers – de Raad en het Parlement – buigen zich over dit voorstel en kunnen eventueel wijzigingen aanbrengen. Vervolgens moeten ze het eens worden over een gemeenschappelijke tekst, aangezien ze gelijke rechten en plichten hebben; wetgeving kan niet worden aangenomen zonder het akkoord van de andere partij en beide medewetgevers moeten hun goedkeuring hechten aan een en dezelfde tekst.

Het EESC streeft ernaar om in zijn adviezen een goed uitgebalanceerd standpunt te verwoorden waarin de verschillende betrokken belangengroeperingen zich herkennen, door uitgebreid in te gaan op alle gevolgen en kansen van de voorgestelde EU-wetgeving.



Sinds 2009 wordt meer dan 80% van de wetgeving vastgesteld na 1^e lezing.

Hoe levert het EESC hieraan een bijdrage?

Wanneer het EESC advies wil uitbrengen, wijst het een van zijn leden aan als rapporteur. Ter **voorbereiding** van het advies heeft de rapporteur (bijgestaan door deskundigen en medewerkers van het EESC) een ontmoeting met zowel de diensten van de Commissie die verantwoordelijk zijn voor het wetgevingsvoorstel als de rapporteur van het Europees Parlement. Pas wanneer het ontwerpadvies door de voltallige vergadering van het EESC is goedgekeurd, is het een **officieel advies**. Dit advies wordt naar het Europees Parlement gestuurd **voordat het aan zijn 1^e lezing begint**. Rapporteurs worden vaak gevraagd om hun advies te komen presenteren tijdens een vergadering van de desbetreffende EP-commissie. Dit interinstitutionele netwerken is een belangrijk aspect van het werk van de rapporteur, die er zo voor kan zorgen dat het advies een maximale impact heeft.

Het Comité kan zijn standpunt op een tweetal manieren kenbaar maken:

1. in de EU-Verdragen is vastgelegd dat het Comité over kwesties op bepaalde beleidsterreinen **móet worden geraadpleegd (“verplichte raadpleging”)**: landbouwbeleid, vrij verkeer van personen en diensten, vervoer, harmonisatie van indirecte belastingen, onderlinge afstemming van nationale regels inzake de interne markt, werkgelegenheid, sociaal beleid, onderwijs, beroepsopleiding en jeugdzaken, volksgezondheid, consumentenbescherming, trans-Europese netwerken, industrieel beleid, economische, sociale en territoriale cohesie, onderzoek en technologische ontwikkeling en ruimtevaart, en milieu;
2. volgens artikel 304 van het Verdrag betreffende de werking van de Europese Unie kan het Comité bovendien op elk gewenst moment door de instellingen worden geraadpleegd (dan heet het een **“facultatieve raadpleging”** of een verzoek om een **“verkennend advies”**).

Daarnaast kan het Comité op eigen initiatief advies uitbrengen, telkens wanneer het dit nuttig acht (**“initiatiefadviezen”**).



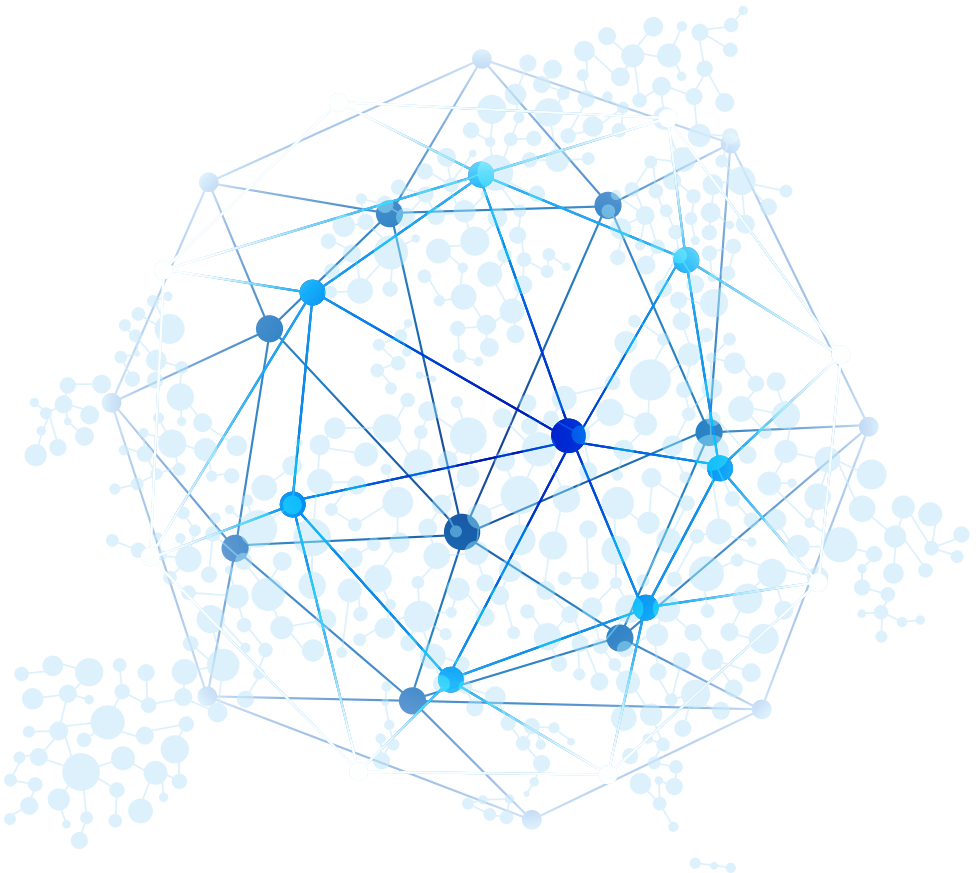
Verkennde en initiatiefadviezen worden al opgesteld voordat de Commissie met een voorstel komt, zodat de verschillende geledingen van het maatschappelijk middenveld die in het EESC zijn vertegenwoordigd kenbaar kunnen maken wat de verwachtingen, zorgen en behoeften zijn van de belanghebbenden in het veld.

Interinstitutioneel netwerk

Door voortdurend, zowel formeel als informeel, **in contact te staan en te overleggen met alle andere EU-instellingen** evenals met een **groot aantal belangenorganisaties** in Brussel en in alle EU-lidstaten beschikt het Comité over een uitstekend netwerk om de **in zijn adviezen verwoorde standpunten onder de aandacht te brengen van de Europese besluitvormers.**

Dit is mede mogelijk dankzij samenwerkingsovereenkomsten met de Europese Commissie, het Europees Parlement en het Comité van de Regio's, en door nauwe betrekkingen met de Raad. Zo nemen **vertegenwoordigers van het Comité elk jaar deel aan vergaderingen op het hoogste niveau**, zoals de Conferentie van commissievoorzitters van het Parlement, en ontvangen zij adviesaanvragen van de roulerende voorzitterschappen.

Een belangrijke vorm van structurele dialoog tussen het EESC en de Europese Commissie is voorts de jaarlijkse **bijdrage van het EESC aan het werkprogramma van de Commissie.**





**Europees Economisch
en Sociaal Comité**

Belliardstraat 99
1040 Brussel
BELGIË

Verantwoordelijke uitgever: eenheid Bezoeken en publicaties
EESC-2022-23-NL

www.eesc.europa.eu

© European Union, 2022

Overneming met bronvermelding toegestaan.

Voor iedere vorm van gebruik of reproductie van de foto's / illustraties dient rechtstreeks toestemming aan de auteursrechthebbende(n) te worden gevraagd: © Shutterstock.com



Bureau voor publicaties
van de Europese Unie



Print:
QE-01-20-364-NL-C
ISBN 978-92-830-5586-0
doi:10.2864/009527

Online:
QE-01-20-364-NL-N
ISBN 978-92-830-5575-4
doi:10.2864/28994

NL