



Il-KESE fil-qafas interistituzzjonali

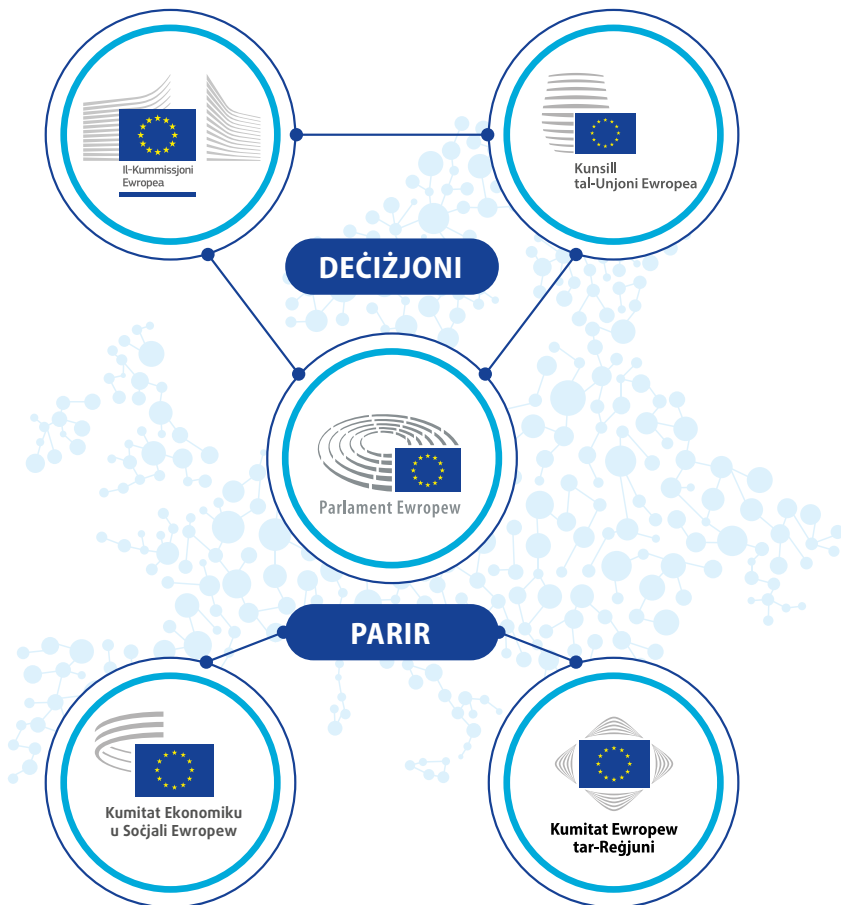


Kumitat Ekonomiku
u Soċjali Ewropew

Il-KESE fil-qafas interistituzzjonali

“ Il-Parlament Ewropew, il-Kunsill u l-Kummissjoni għandhom ikunu assistiti minn Kumitat Ekonomiku u Soċjali (...), li [jeżerċita] funzjonijiet konsultattivi.”

Artikolu 13 tat-Trattat dwar l-UE



Il-Kumitat jadotta madwar **190 Opinjoni fis-sena** dwar firxa wiesgħa ta' suġġetti.

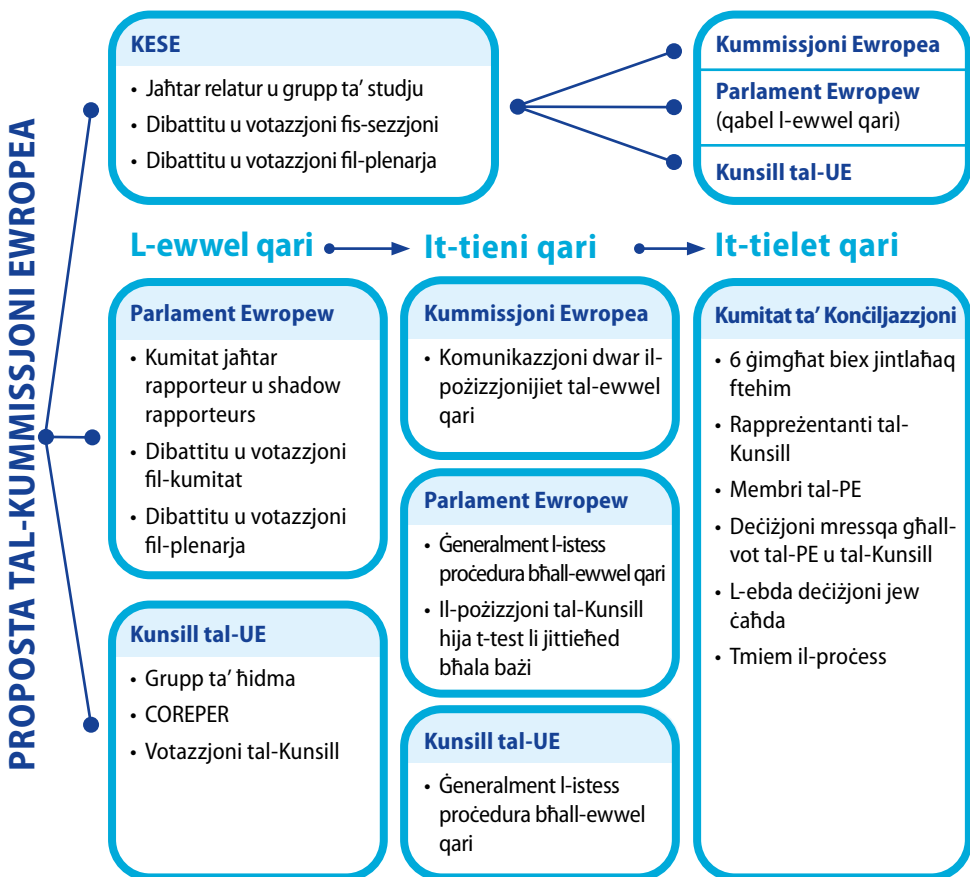
Il-kisba ta' kunsens dwar id-deċiżjonijiet u l-leġiżlazzjoni hija essenzjali għall-iżvilupp demokratiku tal-Unjoni Ewropea. **Ir-rwol tal-KESE huwa vitali** f'dan ir-rigward, għaliex jikkontribwixxi għat-tishiġ tal-**leġittimità demokratika** u l-**effettività** tal-UE billi **jippermetti lill-organizzazzjonijiet tas-soċjetà ċivili jesprimu fehmiethom fil-livell Ewropew**. Huwa u jassisti lill-Parlament Ewropew, lill-Kunsill u lill-Kummissjoni Ewropea, il-Kumitat jgħin biex jiżgura li l-politiki u l-leġiżlazzjoni Ewropej iqisu aħjar iċ-ċirkostanzi ekonomiċi, soċjali u ċiviċi fuq il-post.

Kif jittieħdu d-deċiżjonijiet tal-UE?

Il-leġiżlazzjoni tal-UE tiġi proposta mill-Kummissjoni Ewropea u biex tidħol fis-seħħ trid tiġi approvata mill-Kunsill tal-Unjoni Ewropea (l-Istati Membri) u mill-Parlament Ewropew.

Il-**proċedura leġislattiva ordinarja** hija l-proċedura ewlenija għall-adozzjoni tad-direttivi u r-regolamenti. Il-proċedura tibda bi proposta leġislattiva mill-Kummissjoni. Iż-żewġ koleġiżlaturi, jiġifieri l-Kunsill u l-Parlament, imbagħad jiddiskutu l-merti tal-proposta u jistgħu jagħzlu li jemendawha. Imbagħad, ikollhom jaqblu dwar test komuni peress li għandhom drittijiet u obbligi ugwali; l-ebda wieħed miż-żewġ koleġiżlaturi ma jista' jadotta leġiżlazzjoni mingħajr il-qbil tal-koleġiżlatur l-ieħor, u t-tnejn li huma jridu japprovaw test li jkun assolutament identiku.

L-Opinjoni tal-KESE tipprova ssib pożizzjoni tajba u kunsenswali bejn il-gruppi ta' interess differenti kkonċernati, wara li tanalizza l-impatti u l-opportunitajiet tal-leġiżlazzjoni proposta tal-UE.



Mill-2009 'l hawn, intlaħaq qbil dwar aktar minn 80 % tal-leġiżlazzjoni fl-ewwel qari.

Kif jikkontribwixxi l-KESE?

Sabiex joħroġ Opinjonijiet, il-KESE jaħtar relatur minn fost il-membri tiegħu. Bħala parti mill-**ħidma preliminarj** fuq l-Opinjonijiet, ir-relatur (assistit minn esperti u l-persunal tal-KESE) jiltaqa' kemm mal-persunal tal-Kummissjoni li jkun qed jaħdem fuq il-proposta leġiżlattiva kif ukoll mar-rapporteur tal-Parlament Ewropew. Wara l-adozzjoni tal-abbozz finali mill-Assemblea Plenarja tal-KESE, it-test isir l-**Opinjonijiet uffjċjali** u jintbagħat lill-Parlament Ewropew **qabel l-ewwel qari fil-PE**. Ir-relaturi ta' spiss jintalbu jipprezentaw l-Opinjonijiet tagħhom fil-laqgħa tal-kumitat tal-PE. Dan in-networking interistituzzjonali huwa aspett kruċjali tal-ħidma tar-relatur, peress li jippermettilu jiżgura li l-Opinjonijiet jkollha l-akbar impatt possibbli.

Hemm żewġ metodi ewlenin li bihom il-Kumitat jesprimi fehmietu:

1. it-Trattati jistipulaw li l-Kumitat **għandu jiġi kkonsultat** dwar ċerti kwistjonijiet (**konsultazzjonijiet obligatorji**): politika agrikola; moviment liberu tal-persuni u s-servizzi; trasport; armonizzazzjoni tat-tassazzjoni indiretta; approssimazzjoni tal-liġijiet dwar is-suq intern; impjeg; politika soċjali, edukazzjoni, taħriġ vokazzjonali u ż-żgħażaġħ; saħħa pubblika; protezzjoni tal-konsumatur; networks trans-Ewropej; politika industrijali; koeżjoni ekonomika, soċjali u territorjali; riċerka, żvilupp teknoloġiku u l-ispazju; u l-ambjent;
2. kif stipulat fl-Artikolu 304 tat-TFUE, il-Kumitat jista' jiġi kkonsultat mill-istituzzjonijiet kull meta jidhrilhom li jkun adatt (permezz ta' "**Opinjonijiet esploratorji**" u "**konsultazzjonijiet fakultattivi**").

Il-Kumitat jista' wkoll joħroġ Opinjonijiet fuq inizjattiva proprja meta jqis li dan ikun adatt ("**Opinjonijiet fuq inizjattiva proprja**").

Opinjonijiet tal-KESE

**Konsultazzjoni
obligatorja**

**Opinjonijiet
esploratorja**

**Opinjonijiet
fuq inizjattiva
proprja**

**Konsultazzjoni
fakultattiva**

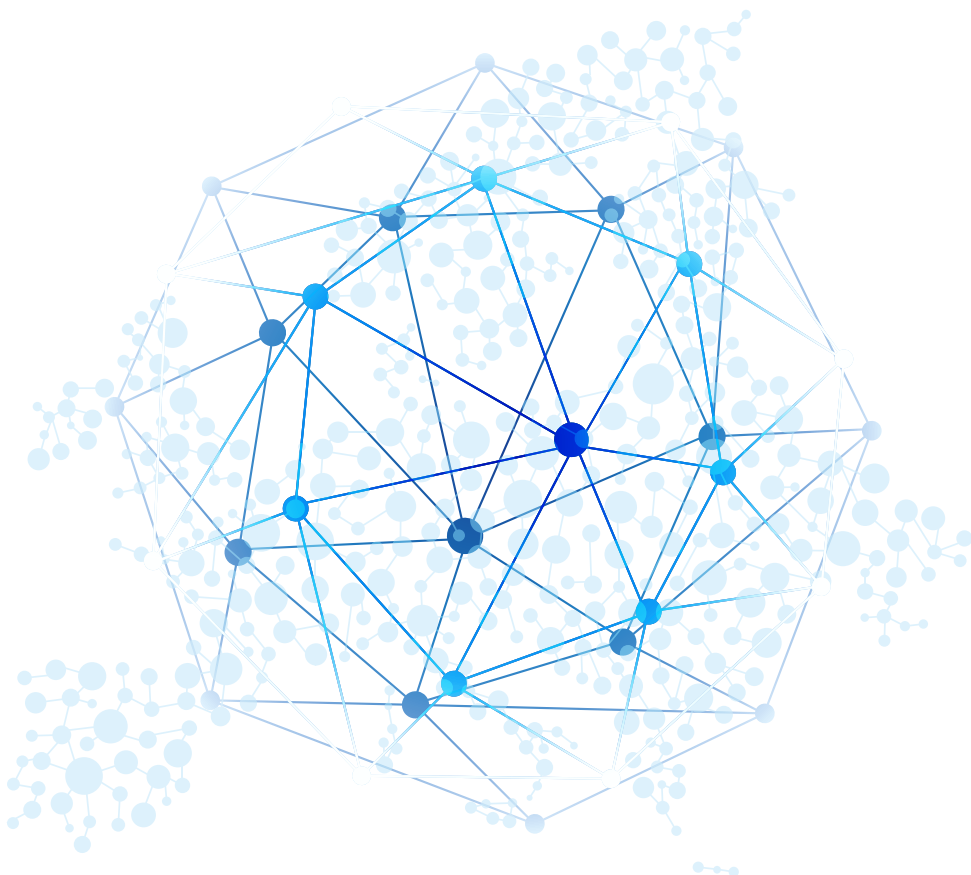
L-Opinjonijiet fuq inizjattiva proprja u dawk esploratorji jifasslu qabel ma l-Kummissjoni tkun abbozzat il-proposti tagħha, biex b'hekk id-diversi komponenti tas-soċjetà ċivili organizzata rappreżentati fi ħdan il-KESE jkunu jistgħu jesprimu l-aspettattivi, it-tħassib u l-ħtiġijiet tal-partijiet interessati fil-livell lokali.

Network interistituzzjonali

Il-**kuntatti u l-iskambji** kontinwi, kemm formali kif ukoll informali, **mal-istituzzjonijiet l-oħra kollha tal-UE** kif ukoll ma' **għadd kbir ta' organizzazzjonijiet** li jirrappreżentaw firxa wiesgħa ta' interessi fi Brussell u fl-Istati Membri kollha tal-UE, jipprovdu lill-Kumitat b'network eċċellenti għall-**promozzjoni tal-fehmiet espressi fl-Opinjonijiet tiegħu fost dawk li jieħdu d-deċizzjonijiet fl-UE.**

Dan huwa possibbli parzjalment bis-saħħa ta' ftehimiet ta' kooperazzjoni mal-Kummissjoni Ewropea, il-Parlament Ewropew u l-Kumitat tar-Reġjuni u relazzjoni mill-qrib mal-Kunsill. Dan ifisser li kull sena, **ir-rappreżentanti tal-Kumitat jieħdu sehem f'laqgħat fl-ogħla livell**, bħall-Konferenza tal-Presidenti tal-Kumitati tal-Parlament, u jirċievu talbiet għal Opinjonijiet mill-Presidenzi b'rotazzjoni.

Barra minn hekk, il-**kontribut annwali tal-KESE għall-Programm ta' Hidma tal-Kummissjoni** jikkostitwixxi forma kruċjali oħra ta' djalogu strutturat bejn il-KESE u l-Kummissjoni Ewropea.





**Kumitat Ekonomiku
u Soċjali Ewropew**

Rue Belliard/Belliardstraat 99
1040 Bruxelles/Brussel
BELGIQUE/BELGIË

Persuna inkarigata mill-pubblikazzjoni: Unità taż-Żjarat u l-Pubblikazzjonijiet
EESC-2022-23-MT

www.eesc.europa.eu

© L-Unjoni Ewropea, 2024

Ir-riproduzzjoni hija awtorizzata kemm-il darba jissema s-sors oriġinali.

Għal kwalunkwe użu jew riproduzzjoni ta' ritratt / grafika, il-permess għandu jintalab direttament mid-detentur tad-drittijiet tal-awtur. © Shutterstock.com



L-Ufficcju tal-Pubblikazzjonijiet
tal-Unjoni Ewropea



Print:

QE-01-20-364-MT-C
ISBN 978-92-830-5585-3
doi:10.2864/8018

Online:

QE-01-20-364-MT-N
ISBN 978-92-830-5564-8
doi:10.2864/908030

MT