



# EESK vieta iestāžu sistēmā

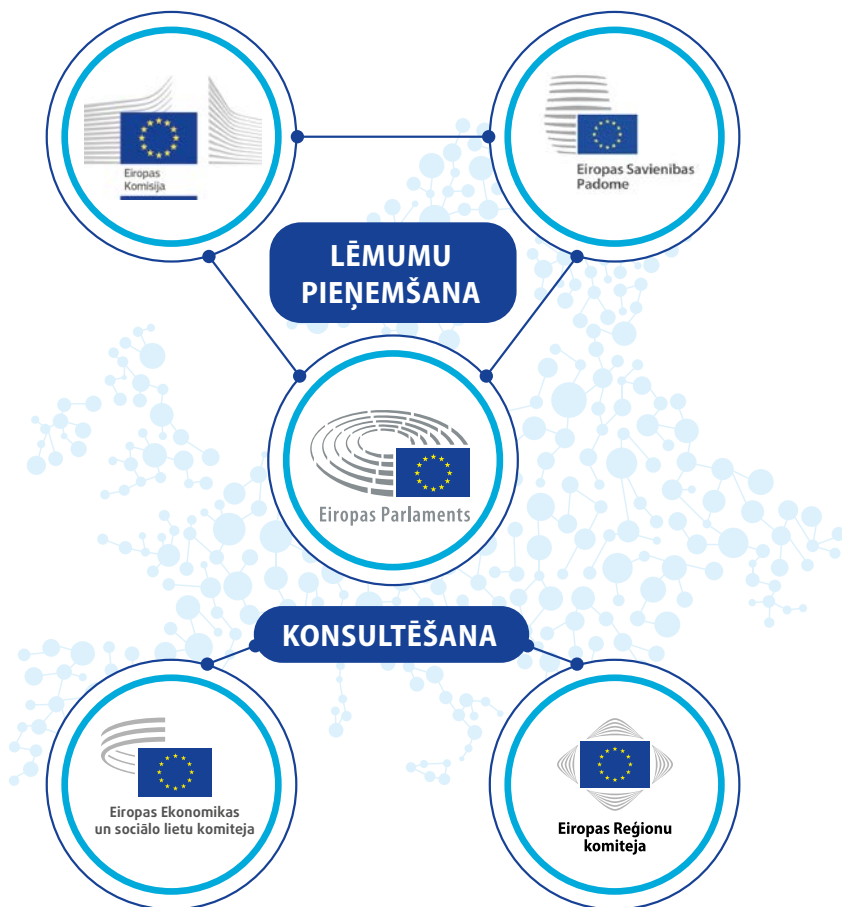


Eiropas Ekonomikas  
un sociālo lietu komiteja

# EESK vieta iestāžu sistēmā

“Eiropas Parlamentam, Padomei un Komisijai palīdz Ekonomikas un sociālo lietu komiteja (..), kas veic padomdevējas funkcijas.”

*Līguma par ES 13. pants*



Komiteja **katru gadu** pieņem aptuveni **190 atzinumus** par plašu tematu loku.

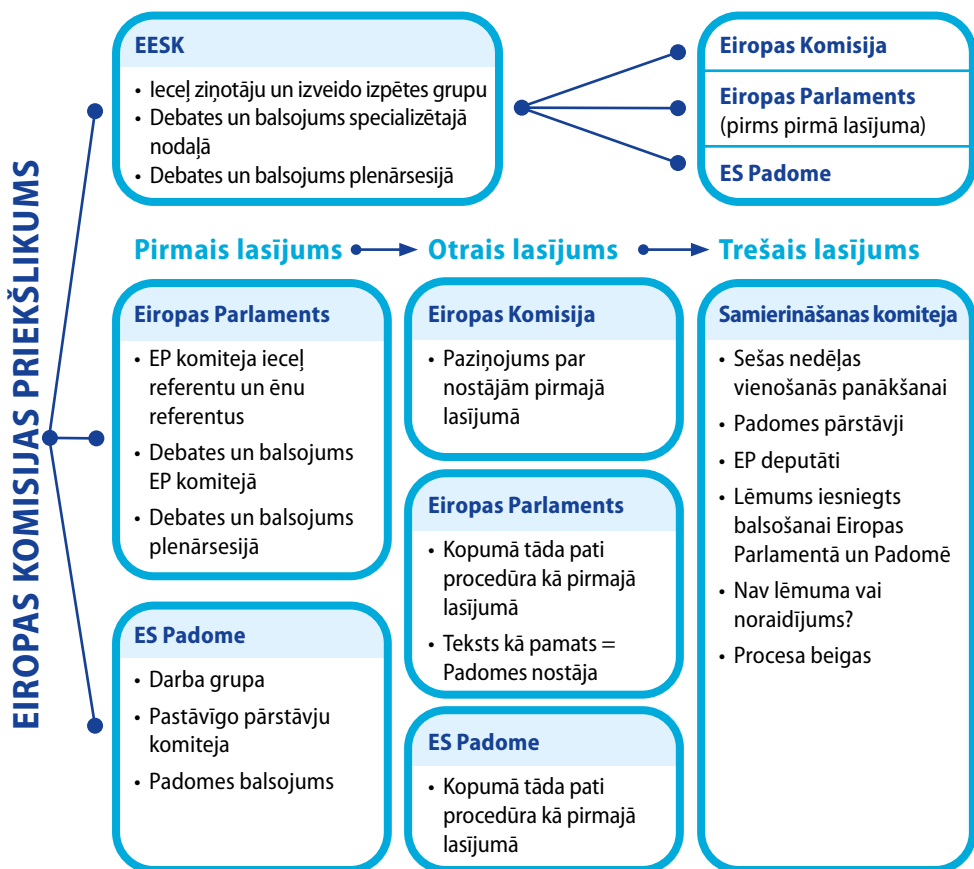
Eiropas Savienības demokrātiskas attīstības priekšnosacījums ir centieni panākt konsensu par lēmumiem un tiesību aktiem. Tāpēc **EESK loma ir ļoti svarīga**: Komiteja palīdz stiprināt ES **demokrātisko legitimitāti un efektivitāti, paverot pilsoniskās sabiedrības organizācijām iespēju paust viedokli Eiropas līmenī**. Sniedzot atbalstu Eiropas Parlamentam, Padomei un Eiropas Komisijai, Komiteja palīdz nodrošināt, ka Eiropas politikas pasākumi un tiesību akti vairāk atbilst vietējiem ekonomiskajiem, sociālajiem un pilsoniskajiem apstākļiem.

# Kā ES lēmumi tiek pieņemti?

**ES tiesību aktus ierosina Eiropas Komisija, un tos apstiprina Eiropas Savienības Padome (dalībvalstis) un Eiropas Parlaments. Tad tie iegūst likuma spēku.**

Direktīvas un regulas galvenokārt pieņem ar **parasto likumdošanas procedūru**. Tā sākas ar Komisijas iesniegtu tiesību akta priekšlikumu. Abi likumdevēji, t. i., Padome un Parlaments, apspriež tā sniegtos ieguvumus un var nolemt priekšlikumu grozīt. Pēc tam abiem likumdevējiem jāvienojas par vienotu tekstu, jo tiem ir vienādas tiesības un pienākumi; neviens no tiem tiesību aktus nevar pieņemt bez otra piekrišanas, un abiem likumdevējiem ir jāapstiprina teksts, kas visos aspektos ir identisks.

Atzinumos analizējot ierosināto ES tiesību aktu ietekmi un radītās iespējas, EESK cenšas paust pārdomātu un dažādas attiecīgās interešu grupas vienojošu nostāju.



Kopš 2009. gada pirmajā lasījumā ir panākta vienošanās par vairāk nekā 80% tiesību aktu.

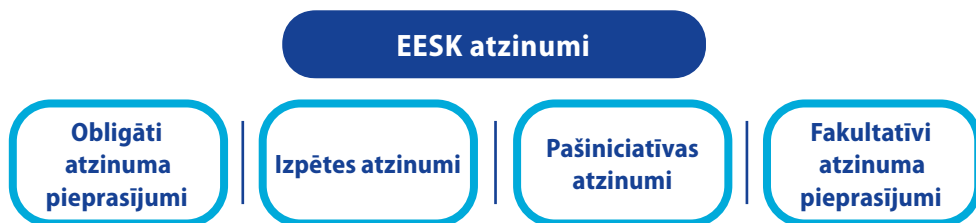
# Kāds ir EESK devums?

**Lai sniegtu atzinumu**, EESK no savu locekļu vidus ieceļ ziņotāju. **Gatavojot** atzinumu, ziņotājs, kam palīdz eksperti un EESK darbinieki, tiekas gan ar Komisijas darbiniekiem, kuru pārziņā ir attiecīgais tiesību akta priekšlikums, gan ar Eiropas Parlamenta referentu. Pēc tam, kad EESK pilnsapulcē tiek pieņemts galīgais projekts, tas kļūst par **oficiālu atzinumu**. Tad to nosūta Eiropas Parlamentam pirms **pirmā lasījuma Eiropas Parlamentā**. Ziņotāji bieži tiek aicināti prezentēt atzinumus EP komiteju sanāksmēs. Šim ziņotāju darba aspektam, kas saistīts ar iestāžu sadarbību, ir būtiska nozīme, jo tas dod viņiem iespēju nodrošināt, ka atzinumam ir pēc iespējas lielāka ietekme.

## Divi svarīgākie Komitejas viedokļa paušanas veidi:

1. Līgumos paredzēts, ka ar Komiteju jāapsprīžas par noteiktiem jautājumiem (**obligāti atzinuma pieprasījumi**): lauksaimniecības politika; personu brīva pārvietošanās un pakalpojumu brīva aprīte; transports; netiešo nodokļu saskaņošana; tiesību aktu par iekšējo tirgu tuvināšana; nodarbinātība; sociālā politika, izglītība, arodapmācība un jaunatne; sabiedrības veselība; patērētāju aizsardzība; Eiropas tīkli; rūpniecības politika; ekonomiskā, sociālā un teritoriālā kohēzija; pētniecība, tehnoloģiju izstrāde un kosmoss; vide;
2. Saskaņā ar LESD 304. pantu iestādes var apspriesties ar Komiteju ikreiz, kad tās to uzskata par lietderīgu ("**izpētes atzinumi**" un "**fakultatīvi atzinuma pieprasījumi**").

Komiteja var arī sniegt atzinumus pēc savas iniciatīvas, ja tā to uzskata par lietderīgu ("**pašiniciatīvas atzinumi**").



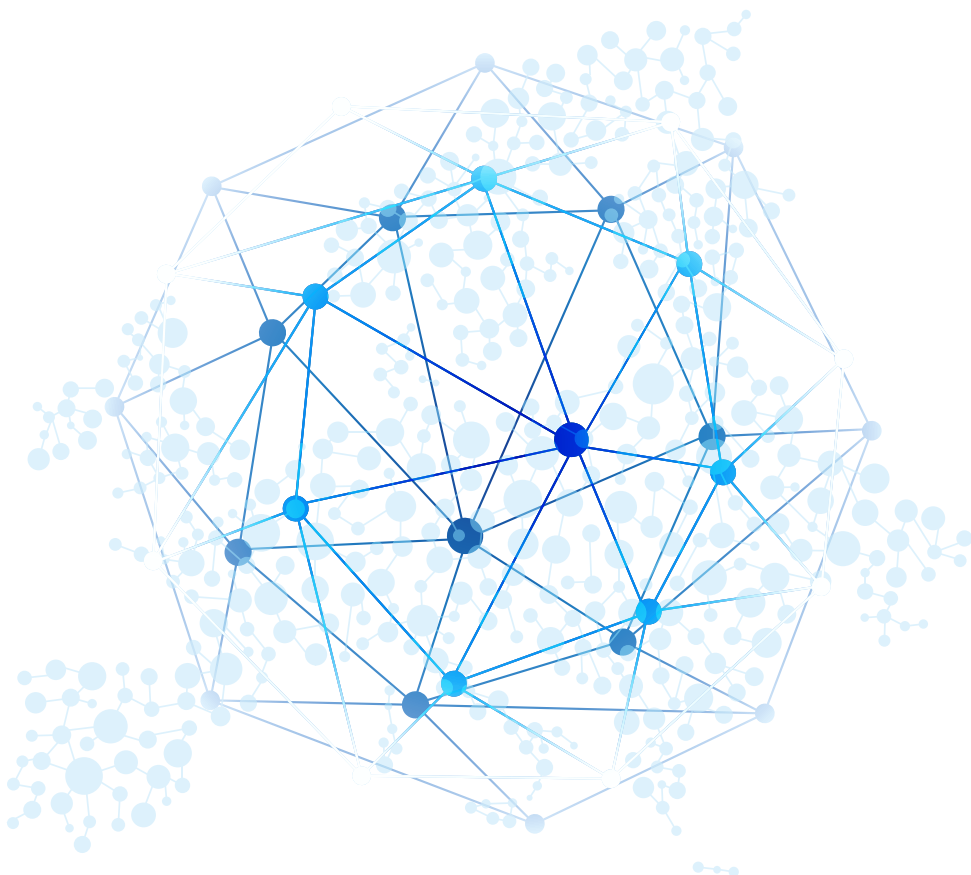
Pašiniciatīvas un izpētes atzinumi tiek izstrādāti, vēl pirms Komisija ir izstrādājusi savus priekšlikumus, un tie dod EESK pārstāvētajām organizētās pilsoniskās sabiedrības grupām iespēju paust vietējā līmeņa ieinteresēto personu vēlmes, bažas un vajadzības.

# Iestāžu tīkls

Pastāvīgi oficiāli un neoficiāli **kontakti un viedokļu apmaiņa ar visām pārējām ES iestādēm**, kā arī ar **daudzām organizācijām**, kas Briselē un visās ES dalībvalstīs pārstāv plašu interešu loku, nodrošina, ka Komitejas rīcībā ir izcils tīkls **ES lēmumu pieņēmēju iepazīstināšanai ar tās atzinumus paustajiem viedokļiem**.

Tas ir iespējams arī tāpēc, ka ir noslēgti sadarbības nolīgumi ar Eiropas Komisiju, Eiropas Parlamentu un Reģionu komiteju un izveidojušās ciešas attiecības ar Padomi. Tas nozīmē, ka katru gadu **EESK pārstāvji piedalās visaugstākā līmeņa sanāksmēs**, piemēram, Parlamenta Komiteju priekšsēdētāju konferencē, un no rotējošām prezidentvalstīm saņem pieprasījumus sniegt atzinumus.

Viens no nozīmīgākajiem EESK un Eiropas Komisijas strukturētā dialoga veidiem ir **EESK ikgadējais ieguldījums Komisijas darba programmā**.





**Eiropas Ekonomikas  
un sociālo lietu komiteja**

Rue Belliard/Belliardstraat 99  
1040 Bruxelles/Brussel  
BELGIQUE/BELGIË

Par izdevumu atbildīgā nodaļa: Apmeklējumu un publikāciju nodaļa  
EESC-2022-23-LV

**[www.eesc.europa.eu](http://www.eesc.europa.eu)**

© Eiropas Savienība, 2022. gads  
Pārpublicēšanas gadījumā atsauce uz avotu ir obligāta.

Jebkurai fotoattēlu / ilustrāciju izmantošanai vai reproducēšanai ir  
vajadzīga atļauja tieši no autortiesību īpašnieka (-iem). © Shutterstock.com



Eiropas Savienības  
Publikāciju birojs



Print:

QE-01-20-364-LV-C  
ISBN 978-92-830-5584-6  
doi:10.2864/236766

Online:

QE-01-20-364-LV-N  
ISBN 9978-92-830-5566-2  
doi:10.2864/954490

LV