



# Η ΕΟΚΕ στο διοργανικό πλαίσιο

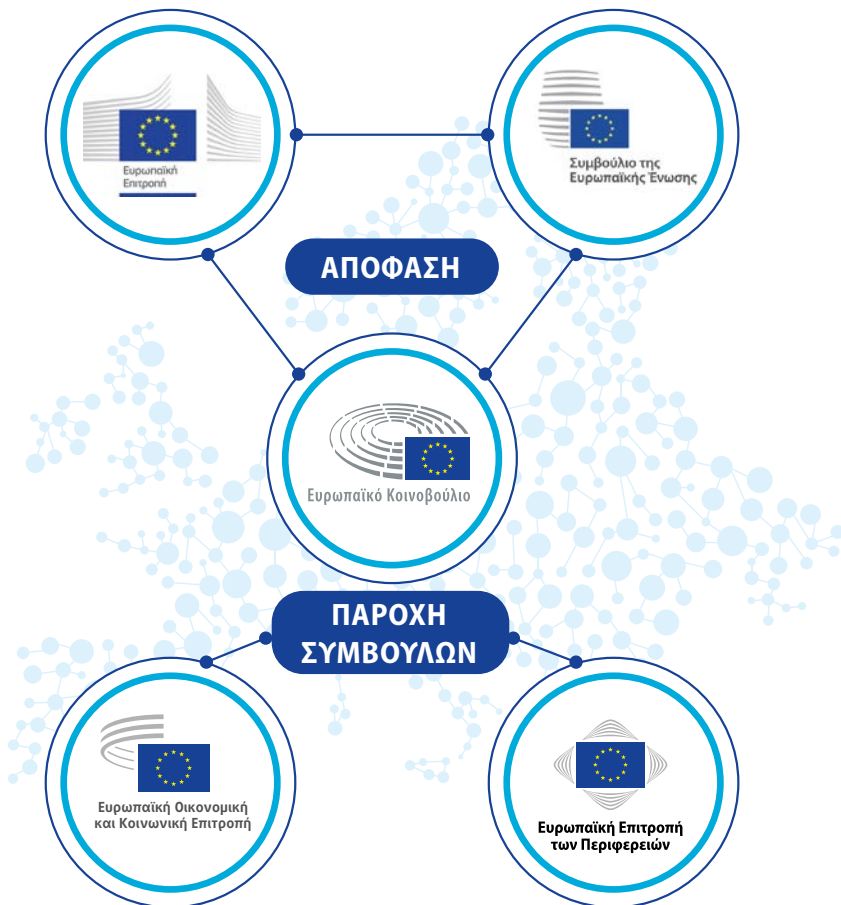


Ευρωπαϊκή Οικονομική  
και Κοινωνική Επιτροπή

# Η ΕΟΚΕ στο διοργανικό πλαίσιο

«Το Ευρωπαϊκό Κοινοβούλιο, το Συμβούλιο και η Επιτροπή επικουρούνται από την Οικονομική και Κοινωνική Επιτροπή [...], οι οποίες ασκούν συμβουλευτικά καθήκοντα.»

Άρθρο 13 της Συνθήκης για την ΕΕ



Η ΕΟΚΕ εκδίδει περίπου **190 γνωμοδοτήσεις** κάθε χρόνο, για ποικιλία θεμάτων.

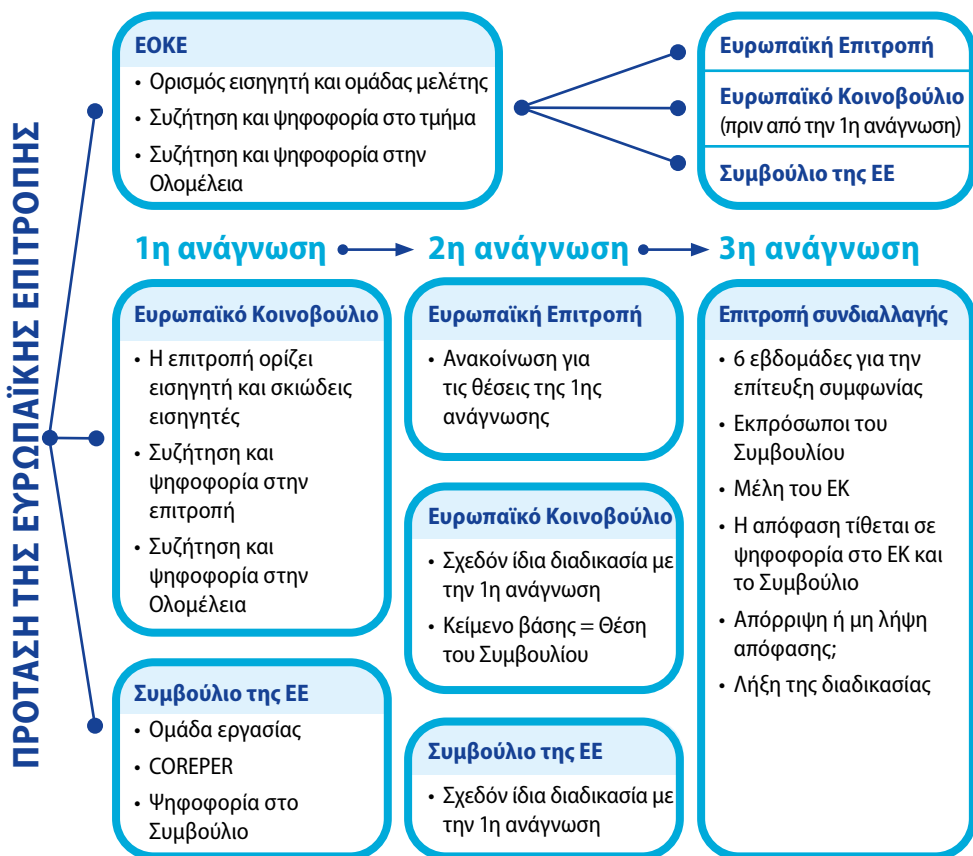
Η εξεύρεση συναίνεσης επί των αποφάσεων και της νομοθεσίας είναι καθοριστικής σημασίας για τη δημοκρατική ανάπτυξη της Ευρωπαϊκής Ένωσης. Τούτο καθιστά **ζωτικό το ρόλο της ΕΟΚΕ**, καθώς συμβάλλει στην ενίσχυση της **δημοκρατικής νομιμοποίησης** και της **αποτελεσματικότητας** της ΕΕ **επιτρέποντας στις οργανώσεις της κοινωνίας των πολιτών να εκφράζουν τις απόψεις τους σε ευρωπαϊκό επίπεδο**. Η ΕΟΚΕ συμβάλλει στην εξασφάλιση ότι οι ευρωπαϊκές πολιτικές και η νομοθεσία ανταποκρίνονται καλύτερα στις επιτόπιες οικονομικές, κοινωνικές και πολιτικές συνθήκες, συνδράμοντας το Ευρωπαϊκό Κοινοβούλιο, το Συμβούλιο και την Ευρωπαϊκή Επιτροπή.

# Πώς λαμβάνονται οι αποφάσεις της ΕΕ;

Η ενωσιακή νομοθεσία προτείνεται από την Ευρωπαϊκή Επιτροπή και εγκρίνεται από το Συμβούλιο της Ευρωπαϊκής Ένωσης (τα κράτη μέλη) και το Ευρωπαϊκό Κοινοβούλιο προκειμένου να τεθεί σε ισχύ.

Η **συνήθης νομοθετική διαδικασία** αποτελεί την κύρια διαδικασία έγκρισης οδηγιών και κανονισμών. Η διαδικασία ξεκινά με τη νομοθετική πρόταση της Επιτροπής. Οι δύο συννομοθέτες, το Συμβούλιο και το Κοινοβούλιο, συζητούν επί της πρότασης και ενδεχομένως την τροποποιούν. Στη συνέχεια καλούνται να συμφωνήσουν επί ενός κοινού κειμένου, καθώς έχουν ίσα δικαιώματα και υποχρεώσεις: κανείς δεν μπορεί να εγκρίνει νομοθεσία χωρίς τη συγκατάθεση του άλλου, και αμφότεροι πρέπει να εγκρίνουν ένα πανομοιότυπο από κάθε άποψη κείμενο.

Η γνωμοδότηση της ΕΟΚΕ επιχειρεί να βρει μια ορθή, συναινετική θέση μεταξύ των διαφορετικών ομάδων ενδιαφερόντων, εξετάζοντας τον αντίκτυπο και τις ευκαιρίες που δημιουργεί η προτεινόμενη ενωσιακή νομοθεσία.



Από το 2009, πάνω από το 80% της νομοθεσίας συμφωνήθηκε κατά την 1η ανάγνωση.

# Πώς συνεισφέρει η ΕΟΚΕ;

**Για την έκδοση γνωμοδότησης**, η ΕΟΚΕ ορίζει εισηγητή μεταξύ των μελών της. Στο πλαίσιο των **προπαρασκευαστικών εργασιών** επί της γνωμοδότησης, ο εισηγητής (συνεπικουρούμενος από εμπειρογνώμονες και το προσωπικό της ΕΟΚΕ) συναντάται τόσο με το προσωπικό της Επιτροπής που ασχολείται με τη νομοθετική πρόταση όσο και με τον εισηγητή του Ευρωπαϊκού Κοινοβουλίου. Όταν το τελικό σχέδιο εγκριθεί από την Ολομέλεια της ΕΟΚΕ, καθίσταται η **επίσημη γνωμοδότηση**. Εν συνεχεία αποστέλλεται στο Ευρωπαϊκό Κοινοβούλιο **πριν από την 1η ανάγνωση στο ΕΚ**. Οι εισηγητές καλούνται συχνά να παρουσιάσουν τη γνωμοδότησή τους στη συνεδρίαση της επιτροπής του ΕΚ. Αυτή η πτυχή διοργανικής δικτύωσης του έργου του εισηγητή έχει τεράστια σημασία, καθώς του επιτρέπει να εξασφαλίσει το μεγαλύτερο δυνατό αντίκτυπο για τη γνωμοδότηση.

## Υπάρχουν δύο κύριοι τρόποι διά των οποίων η ΕΟΚΕ εκφράζει τις απόψεις της:

1. οι Συνθήκες ορίζουν πως **πρέπει να ζητείται η γνώμη της** για ορισμένα θέματα («**υποχρεωτικές αιτήσεις γνωμοδότησης**»): γεωργική πολιτική· ελεύθερη κυκλοφορία των προσώπων και των υπηρεσιών· μεταφορές· εναρμόνιση της έμμεσης φορολόγησης· προσέγγιση της νομοθεσίας επί της εσωτερικής αγοράς· απασχόληση· κοινωνική πολιτική· εκπαίδευση, επαγγελματική κατάρτιση και νεολαία· δημόσια υγεία· προστασία του καταναλωτή· διευρωπαϊκά δίκτυα· βιομηχανική πολιτική· οικονομική, κοινωνική και εδαφική συνοχή· έρευνα και τεχνολογική ανάπτυξη και διάστημα· περιβάλλον·
2. όπως ορίζεται στο Άρθρο 304 της ΣΛΕΕ, τα όργανα μπορούν να ζητούν τη γνώμη της ΕΟΚΕ όταν το κρίνουν σκόπιμο (μέσω «**διερευνητικών γνωμοδοτήσεων**» και «**προαιρετικών αιτήσεων γνωμοδότησης**»)

Η ΕΟΚΕ μπορεί επίσης να εκδίδει γνωμοδοτήσεις με δική της πρωτοβουλία όταν το κρίνει σκόπιμο («**γνωμοδοτήσεις πρωτοβουλίας**»)

## Οι γνωμοδοτήσεις της ΕΟΚΕ

Υποχρεωτική

Διερευνητική

Πρωτοβουλίας

Προαιρετική

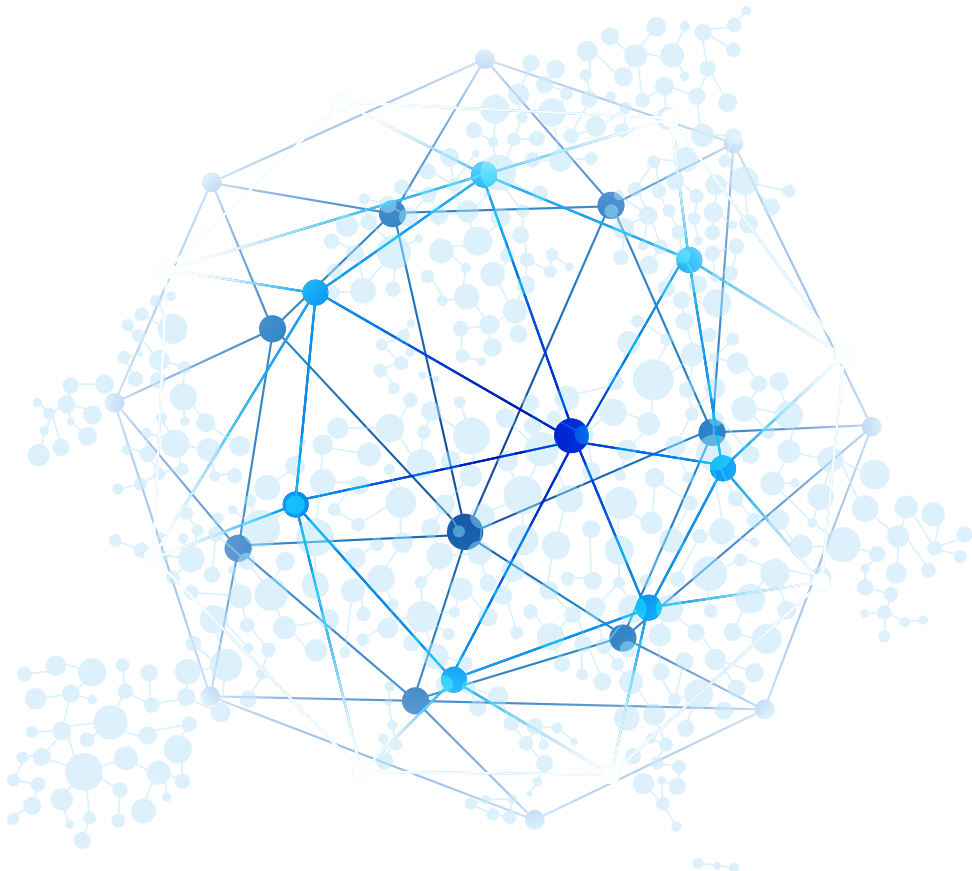
Οι γνωμοδοτήσεις πρωτοβουλίας και οι διερευνητικές γνωμοδοτήσεις καταρτίζονται πριν ακόμα η Επιτροπή συντάξει τις προτάσεις της, επιτρέποντας στις διάφορες συνιστώσες της οργανωμένης κοινωνίας των πολιτών που εκπροσωπούνται στην ΕΟΚΕ να εκφράσουν τις προσδοκίες, τους προβληματισμούς και τις ανάγκες των φορέων βάσης.

# Διοργανικό δίκτυο

Οι συνεχείς **επαφές και ανταλλαγές**, τόσο επίσημες όσο και ανεπίσημες, **με όλα τα άλλα όργανα της ΕΕ**, καθώς και με **τεράστιο αριθμό οργανώσεων** που εκπροσωπούν ευρύ φάσμα ενδιαφερόντων στις Βρυξέλλες και σε όλα τα κράτη μέλη της ΕΕ, προσφέρουν στην ΕΟΚΕ ένα εξαιρετικό δίκτυο για την **προώθηση των απόψεων που εκφράζει στις γνωμοδοτήσεις της προς τους πολιτικούς ιθύνοντες της ΕΕ**.

Αυτό είναι δυνατό εν μέρει χάρη σε συμφωνίες συνεργασίας με την Ευρωπαϊκή Επιτροπή, το Ευρωπαϊκό Κοινοβούλιο και την Επιτροπή των Περιφερειών και στη στενή σχέση με το Συμβούλιο, πράγμα που σημαίνει πως κάθε χρόνο, **εκπρόσωποι της ΕΟΚΕ συμμετέχουν σε συνεδριάσεις του υψηλότερου επιπέδου**, όπως η Διάσκεψη των προέδρων των επιτροπών του Κοινοβουλίου, και παραλαμβάνουν αιτήσεις γνωμοδότησης από τις εκ περιτροπής Προεδρίες.

Επιπλέον, καθοριστικής σημασίας μορφή διαρθρωμένου διαλόγου μεταξύ της ΕΟΚΕ και της Ευρωπαϊκής Επιτροπής αποτελεί η **ετήσια συμβολή της ΕΟΚΕ στο Πρόγραμμα Εργασίας της Επιτροπής**.





**Ευρωπαϊκή Οικονομική  
και Κοινωνική Επιτροπή**

Rue Belliard/Belliardstraat 99  
1040 Bruxelles/Brussel  
BELGIQUE/BELGIË

Υπεύθυνος έκδοσης Μονάδα «Επισκέψεις και εκδόσεις»  
EESC-2022-23-EL

**[www.eesc.europa.eu](http://www.eesc.europa.eu)**

© Ευρωπαϊκή Ένωση, 2022

Επιτρέπεται η αναπαραγωγή με αναφορά της πηγής.

Για οποιαδήποτε χρήση των φωτογραφιών / εικόνων, πρέπει να ζητηθεί άδεια απευθείας από τον κάτοχο του δικαιώματος πνευματικής ιδιοκτησίας: © Shutterstock.com



Υπηρεσία Εκδόσεων  
της Ευρωπαϊκής Ένωσης



Print:

QE-01-20-364-EL-C  
ISBN 978-92-830-5582-2  
doi:10.2864/708688

Online:

QE-01-20-364-EL-N  
ISBN 978-92-830-5554-9  
doi:10.2864/8603

EL